

会計学2 会計規制の経済学

第1回 オリエンテーション

今日の話題

1. 講義の目的
2. 講義の日程
3. 評価の方法
4. 教科書・参考書・教材など

1. 講義の目的

- 今日の会計規制(accounting regulation)の特徴と方向を, 経済学を用いて説明・検討すること。

会計のルールの特徴

- 会計＝ルールにもとづく測定システム
承認(acceptance)の対象。

cf. ルールにもとづかない測定

$$F = G \frac{m_1 m_2}{r^2} \quad \text{万有引力の法則}$$

実験・観察で検証可能。

学習の対象。

ルールにもとづく測定の意味

(1) ルールが所与ではない。
複数のルールを想定できる。

(2) 測定値が経済的影響を持つ。
cf. 経済的影響を持たないルール
右側通行か左側通行か？

複数のルールの可能性

資産 x の価値

1. 期首に x を100で購入した。
2. 期末に x を売却すると80得られる。
3. x を利用し続けると120の収入が得られる。

期末の x の価値はいくらか？

取得原価 100
市場価格 80
現在価値 120

測定値の経済的影響

資産xは関係会社の株式

1.原価評価

株式の値下がり分20を隠蔽。不正経理批判。

2.時価評価

関係会社の支配＝事実上の事業投資という株式保有の実態を表現せず。事業投資は原価で評価。

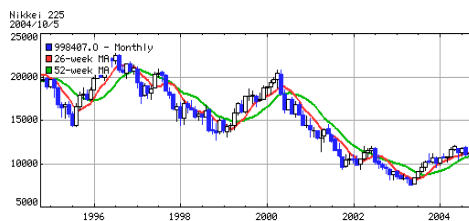
日本における会計ビッグバン

- 有価証券の時価会計を導入

株価下降局面で、低下した証券時価を計上。
→利益の引き下げ要因

企業の保有株式の放出→株価のさらなる下降(スパイラル・ダウン)。
→利益のさらなる引き下げ……

国際会計基準準拠による時価評価とその帰結



Copyright (C) 2004 Yahoo Japan Corporation.

- 株式持合いや系列の崩壊
持ち合い比率 15.7%(1991)→5.2%(2002)

2.講義の日程

- プリントを参照して下さい。

※やむを得ない事情で、講義日程を変更する場合があります。

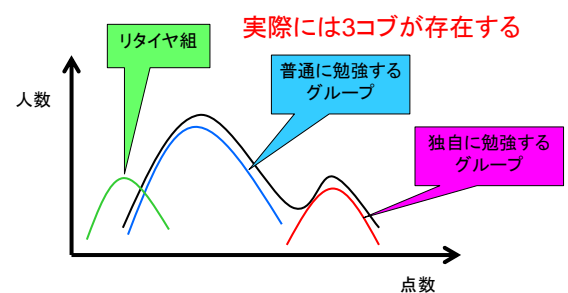
3.評価の方法

- 定期試験 80%以上
- その他 20%以下
(アンケート等の提出物)

※学習の質・量を問う問題を出します。

※レポート試験は行いません。

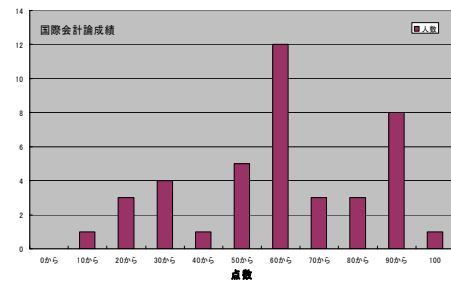
京大生の伝統的な得点分布



国際会計論(平成18年度前期)

- 受験者 41名
- 合格者 27名
- 合格率 68%
- 平均点 63.4点

国際会計論(平成18年度前期)



4.教科書・参考書・教材など

- 青木昌彦・奥野正寛編著『経済システムの比較制度分析』東京大学出版会。
- 伊藤邦雄『ゼミナール現代会計入門』日本経済新聞社。
- 須田一幸『財務会計の機能:理論と実証』白桃書房。

教材へのアクセス

- 藤井研究室のHP
<http://www.econ.kyoto-u.ac.jp/~hujii/myweb/>
- 学部講義
- 財務会計
パスワードは…

ただし、漏洩の場合は、変更します。

今日はこれで終わりです。

